

# 地元小豆島から乗船できる絶好の機会！！

先着20部屋限定!! 小豆島～神戸

## 小豆島島民クルーズ

2012年12月3日(月)～12月4日(火)

小豆島島民価格 **39,800円**

(大人お一人様/税込み/コンフォートシート2名1室利用)



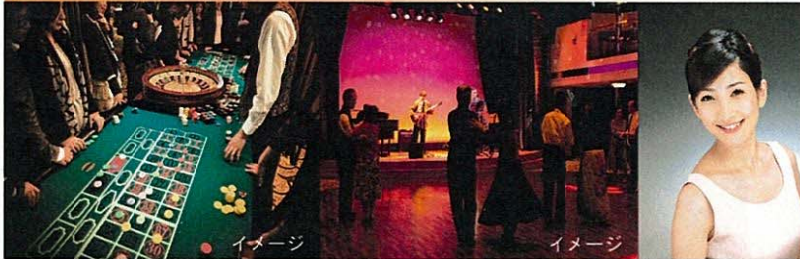
# NIPPON MARU

につぼん丸の食を堪能!



※本格フレンチフルコースをお楽しみください。

多彩な船内イベント!



※カジノゲーム、ダンスタイム、嘉目真木子のコンサートなどお好きなイベントにご自由にご参加いただけます。

充実のクルーズライフ!



※GODIVAのチョコレート、リンクや黒毛和牛のハンバーガーなどの無料軽食やプールサイドなどでゆったり気ままにお過ごしいただけます。

日程	港	スケジュール
12/3 (月)	小豆島	15:00((乗船受付開始予定) 通船により乗船。 16:30出港。につぼん丸自慢の ディナーをご堪能ください。夕食 後は嘉目真木子のコンサート、 ダンスタイム、カジノゲーム、大 浴場、バー、お夜食など船内各 所でお楽しみください。
12/4 (火)	神戸	朝日を見ながらモーニングコー ヒーなどお楽しみください。 朝食は和食、洋食お好きな方を どうぞ。 10:00入港。下船後解散。

- 食事 朝1回、夕1回
- 気象・海象などにより、記載航路・スケジュールが変更になる場合があります。
- 小豆島からは通船での乗船になります。気象・海象などにより乗船できない場合がございます。また、通船を使つての乗下船は車椅子の使用はできませんので予めご了承ください。

### ◆旅行代金 (大人お一人様/コンフォートシート/税込み)

3名1室	33,200円
2名1室	39,800円
1名1室	51,740円

美食

「さらなる美食へのこだわり」



オーシャンダイニング「朝日」 寿司バー「潮影」

おもてなし

「より上質なおもてなし」



テーブルコンシェルジュ

愉しみ

「寛ぎの空間を演出」



スパ&サロン ホール スラウンジ

## ★よくあるご質問★

### ② 船内での服装について。

堅苦しく考えずに、クルーズをお楽しみください。服装基準（ドレスコード）は、夕食以降お守りいただくものです。日中は通常の旅行と同じ、自由な格好で。ドレスコードは乗船前にご自宅にお届けする「クルーズのしおり」、または乗船後にキャビンにお届けする船内新聞にてご案内いたします。

## ★船内施設一部紹介★

### 展望大浴場



船尾に位置したサウナ付きの大浴場です。大海原見ながら旅の疲れを癒してください。

### 展望ダイニング



にっぽん丸のメインダイニングになります。バラエティ豊かなお食事をご提供します。

### 展望ラウンジ



朝日を見ながらのモーニングコーヒーは格別です。

### ショッピング



にっぽん丸オリジナルグッズを販売しているショップです。船旅の記念にどうぞ。

### アクティビティ



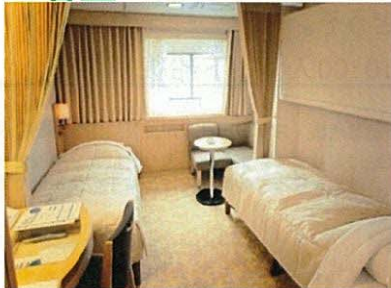
船内にはジムも併設しております。ヨガマットやバランスボールなどをご用意しております。

### くつろぎ



プールサイドに設けられた開放感いっぱいのテラスです。日替り無料軽食をお楽しみいただけます。

## ■客室（コンフォートステート・全室海側）



- シャワー
- シャワートイレ
- 20型液晶テレビ
- DVDプレイヤー
- ヘアドライヤー
- セーフティーボックス
- 電磁サーバー
- 冷蔵庫
- ドレッサー
- クローゼット ※寝巻はございません。

## ■にっぽん丸 タイアップサービス

（紅茶ルピシア）



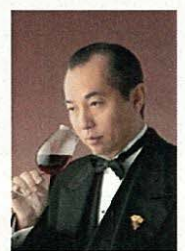
紅茶専門店ルピシアによるにっぽん丸オリジナルブレンドティーをティータイムにお楽しみいただけます。

（GODIVA）



ベルギー王室御用達のチョコレートメーカーのゴディバのチョコレートドリンクを7階ドテラスにて無料でお楽しみいただけます。

（田崎真也氏）



世界最優秀ソムリエコンクール優勝経験のある田崎真也氏監修のにっぽん丸オリジナルハウスワインをお楽しみいただけます※有料

## 旅行条件(要約)

1. 代金に含まれるもの：船賃、船内食事代金、船内宿泊費用、船内イベント参加費用。
2. 代金に含まれないもの：乗船地まで及び解散地からの交通費、アルコール飲料代など前項以外の費用。
3. 取消料（取消日／代金への取消料率）：開始後又は、無連絡不参加／100%。当日、出港時まで／50%。前日／40%。7日前～2日前／30%。20日前～8日前／20%。21日前まで／無料
4. その他、詳しい旅客運送条件につきましては、当社「旅客運送約款」をご覧ください。
5. 最少催行人員：2名

## 商船三井客船クルーズデスク

TEL 0120-791-211

携帯・PHSの場合 03-5114-5280

〒107-8532東京都港区赤坂1-9-13 三会堂ビル5F  
総合旅行業務取扱管理者 宇野修一

営業時間/9:30～17:00 (月～金) ※土曜・日曜・祝日はお休み

企画・実施

## 商船三井客船

〒107-8532東京都港区赤坂1-9-13 三会堂ビル5F  
観光庁長官登録旅行業第946号 (社) 日本旅行業協会正会員  
旅行業公正取引協議会会員 ボンド保証会員

総合旅行業務取扱管理者とは、お客様の旅行を取扱う営業所からの取引の責任者です。この旅行の契約に關し、担当者からの説明にご不明な点がありましたら、ご遠慮なく総合旅行業務取扱管理者にご質問ください。